

Anweisungen

- Alle Fragen beantworten falls kein anderer Vermerk.

Seite

- Rechts Links

Fragetypen

- nur 1 Antwort erlaubt
 mehrere Antworten erlaubt

Nachname		Amtlicher erster Vorname		Geschlecht
				m / w
Strasse			Pat.-Nr. (Klinikintern)	
Land	Postleitzahl	Wohnort		
Geburtsdatum (TT.MM.JJJJ)				
Geburtsnachname		Geburtsort	Geburtsland (wenn nicht CH)	

Pflichtangaben Angabe empfohlen (Fallverfolgung*)

Stammdaten

Rupturdatum

Tag C1 C2 C3 C4 C5 C6 C7 C8 C9 C10 C11 C12 C13 C14 C15 C16 C17 C18 C19 C20 C21 C22 C23 C24 C25 C26 C27 C28 C29 C30 C31
 Monat C1 C2 C3 C4 C5 C6 C7 C8 C9 C10 C11 C12 C13 C14 C15 C16 C17 C18 C19 C20 C21 C22 C23 C24 C25 C26 C27 C28

Grösse (in cm) (3-stellig)
BMI wird online berechnet

Gewicht (in kg) (2- oder 3-stellig)

Grösse/Gewicht
 unbekannt/
nicht dokumentiert

Hauptsächlich ausgeführte Sportart

- Fussball Squash
 Skifahren Unihockey
 Tennis/Badminton Fahrrad
 Leichtathletik andere
 Handball

Vorgängige Operationen am betroffenen Knie

- keine Meniskusnaht med.
 Menisektomie med. Meniskusnaht lat.
 Menisektomie lat. andere

Klinische Untersuchung

LACHMAN

Messmethode

- Rolimeter
 KT1000/KT2000
 Wurde nicht gemessen/
manuell getestet

Lachman verletzt

C0 C1 C2 C3 C4 C5 C6 C7 C8 C9 C10 C11 C12 C13 C14 C15 C16 C17 C18 C19 C20 C20

Lachman Gegenseite

C0 C1 C2 C3 C4 C5 C6 C7 C8 C9 C10 C11 C12 C13 C14 C15 C16 C17 C18 C19 C20 C20

Differenz wird automatisch berechnet

Vorgängige Kreuzbandverletzung Gegenseite

- ja
 nein

Vorgängige Kreuzbandverletzung Gegenseite operativ versorgt

- ja
 nein

Tegner Score

- 0 - aufgrund Ihrer Knieprobleme haben Sie einen Krankenschein oder erhalten eine Berufsunfähigkeitsrente
 1 - Beruf: sitzende Tätigkeit, gehen auf ebener Strecke möglich
 2 - Beruf: Leichte Arbeit, Laufen auf unebenem Boden möglich, jedoch Spaziergänge durch den Wald sind unmöglich
 3 - Beruf: Leichte Arbeit (z.B. Krankenpflege), Freizeit und Leistungssportarten möglich, z.B. Schwimmen, Laufen im Wald
 4 - Beruf: mässige körperliche Arbeit (z.B. LKW-Fahrer, schwere Hausarbeit), Freizeitsportarten wie z.B. Radfahren, Langlauf und Joggen auf ebener Strecke mindestens 2x wöchentlich möglich
 5 - Beruf: Schwere körperliche Arbeit, Leistungssport z.B. Radfahren, Langlauf; Freizeitsport z.B. Joggen auf unebener Strecke 2x pro Woche
 6 - Freizeitsport: Tennis, Badminton, Handball, Basketball; Abfahrtsski, 5x Joggen pro Woche
 7 - Leistungssport: Tennis, Leichtathletik, Motocross fahren, Speedwayrennen, Handball, Basketball; Freizeitsport: Fussball, Eishockey, Squash, Leichtathletik (Weitspringen)
 8 - Leistungssport: Squash oder Badminton, Leichtathletik, Abfahrtsski
 9 - Leistungssport: Obere Liga, z.B. Fussball, Eishockey, Gymnastik, Wrestling
 10 - Leistungssport: National und international, z.B. Fussball

*Fallverfolgung:

Um den Fall bei Revisionen oder Reoperationen klinikübergreifend verfolgen und eine höchstmögliche Treffsicherheit beim Zusammenführen der anonymisierten Daten erzielen zu können, werden zwei Hashcodes (Einwegverschlüsselungen) gebildet. Sämtliche identitätsbezogenen Informationen (Klinik, Arzt, Patient) verbleiben auf einem separaten Server in einer geschützten Umgebung; an den Zentralserver werden keine sensiblen Daten, sondern lediglich deren neutrale, eindeutige Schlüssel weitergereicht.

Behandlung

Behandlungsdatum

Tag (1) (2) (3) (4) (5) (6) (7) (8) (9) (10) (11) (12) (13) (14) (15) (16) (17) (18) (19) (20) (21) (22) (23) (24) (25) (26) (27) (28) (29) (30) (31)
 Monat (1) (2) (3) (4) (5) (6) (7) (8) (9) (10) (11) (12) Jahr (16) (17) (18) (19) (20) (21) (22) (23) (24) (25) (26) (27) (28)

Behandlung

- konservative Behandlung ohne chirurgischen Eingriff
- chirurgische Behandlung mit Transplantat (Autograft und Allograft)
- chirurgische Behandlung mit Medizinprodukt

Behandelnder Arzt:

.....
 Vorname / Name

Bei chirurgischer Behandlung mit Transplantat (Autograft / Allograft)

Transplantatursprung

- Autograft
- Allograft

Transplantatart

- Patellarsehne
- Semitendinosus u. Gracilissehne
- Quadrizepssehne
- andere

Femorale Fixierung

- nichtresorbierbare Interferenzschraube
- resorbierbare Interferenzschraube
- Pins
- Buttons
- andere

Tibiale Fixierung

- nichtresorbierbare Interferenzschraube
- resorbierbare Interferenzschraube
- Pins
- Buttons
- andere

Erfassung Medizinprodukt

- ja
- nein

JA, Auswahl aus dem elektronischen Implantatkatalog.
 Falls NEIN, Beschreibung:

.....

Bei chirurgischer Behandlung mit Medizinprodukt

- >=3 mm AP-Translation im Vergleich zur Gegenseite
- Tegner Score >=4
- Patient ist nicht gewillt, seine Aktivität zu reduzieren
- pivotierende Sportarten/berufliche Tätigkeit
- frische primäre Ruptur des vorderen Kreuzbandes, am OP-Tag nicht älter als 21 Tage

Bemerkungen

.....

Zusatzläsionen: Trauma

Optional für konservative Behandlung ohne chirurgischen Eingriff

- keine
- medialer Meniskus
- lateraler Meniskus
- Knorpel med. Kondyle
- Knorpel lat. Kondyle
- Knorpel med. Plateau
- Knorpel lat. Plateau
- Knorpel Patella
- Knorpel Trochlea
- HKB
- mediales Seitenband
- laterales Seitenband
- Knochen
- andere

Zusätzliche operative Massnahmen

- keine
- PRF
- Kollagenflias
- Naht Meniskus med.
- Naht Meniskus lat.
- Microfracturing med. Kondyle
- Microfracturing lat. Kondyle
- Microfracturing med. Plateau
- Microfracturing lat. Plateau
- HKB Rekonstruktion
- Teilmeniskektomie medial
- Teilmeniskektomie lateral
- andere

Rupturklassifikation* (gemäss Abb. 1)

Optional für konservative Behandlung ohne chirurgischen Eingriff

VKB-Rupturlokalisation

- A - proximal
- B - mittleres Drittel
- C - distal

VKB-Rupturmuster

- 1 - ein Bündel
- 2 - zwei Bündel
- 3 - aufgefasert

VKB-Synovialschlauch

- 1 - intakt
- 2 - intakt > 50%
- 3 - intakt < 50%

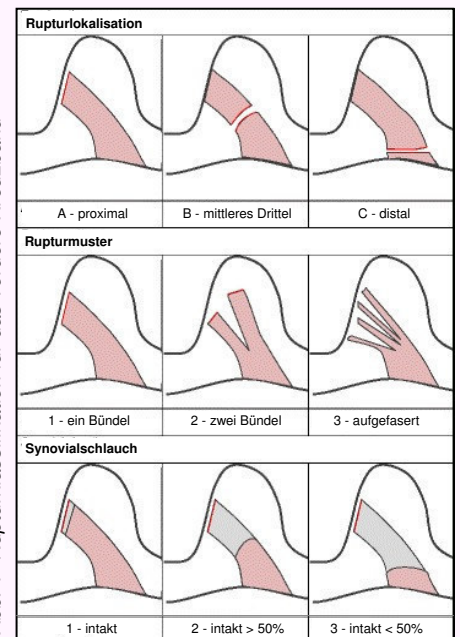


Abb. 1 - Rupturklassifikation für das vordere Kreuzband

Bemerkungen / Beschreibungen

* Referenz

Henle, P.R., C.;Perler, G.;Heitkemper, S.;Eggl, S., Dynamic Intraligamentary Stabilization (DIS) for treatment of acute anterior cruciate ligament ruptures: case series experience of the first three years. BMC Musculoskelet Disord, 2015, 16:27